

GROUP

POLIFLEX

*Injeções Plásticas - Vacuum forming e Poliuretanos*



## Missão:

A Poliflex do Brasil nasceu, devida a necessidade das empresas pequenas e médias não terem acesso as tecnologias as quais as grande dominavam. A sete anos estamos levando a todas regiões do Brasil nossas tecnologias aplicadas para o aprimoramento dos produtos dos nossos clientes. Nosso foco é manter a qualidade, e estar sempre inovando nas tendências inovadoras do mercado global, através de nossa indústria de transformação de plástico em Peças componentes.

## Visão:

Ser uma empresa referência em Soluções para Indústria de Instalações Comerciais e peças técnicas para a Industria em Geral.

## Valores:

Ética, valores e respeito aos nossos clientes são prioridades pelo Grupo Poliflex. Pensamos que somos a extensão de nossos clientes.

## Linha Suprema

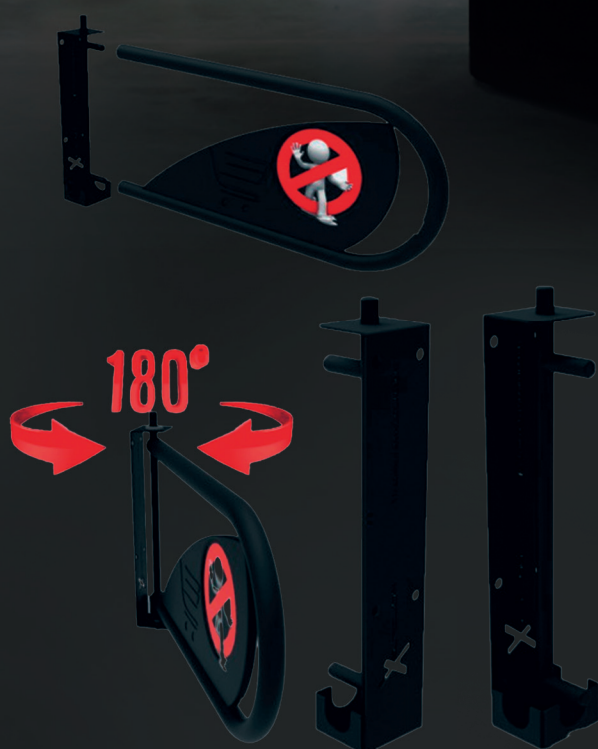
Com design modular e produzido em ABS, a linha suprema permite montar 3 famílias de produtos, garantindo a padronização e beleza de sua loja!

Sistema modular: monte diferentes configurações de acordo com o seu projeto!

- **Design exclusivo**
- **Montagem rápida e fácil**



# Conheça nossa linha para **Check Outs**



## **Diferenciais**

- Acabamentos L & O ,seguir a legenda de lados checkout.
- Montagem por através de parafusos (não inclusos). Design exclusivo ,seguindo normas NR 17.
- Design exclusivo e Ergônomico Opção da sua Logomarca impressa na peça.
- Montagem Rápida.



Vasca Central

# Standart

Modelo Standart  
com bandejas Central.

- Incorpora precificadores.



## Diferenciais

- Divisão para frutas e legumes - Fácil montagem  
reduzindo custos no processo fabril

Vasca Central

# Luxo

Modelo Luxo com  
bandejas Central.

- Cantos anti-impactos  
em PU Integral Skin.





# Vasca Central Modulada

## Standart

Modelo Standart com bandejas Modulo Inicial, Continuo e Final.

- Incorpora precificadores.



## Diferenciais

- Divisão para frutas e legumes
- Fácil montagem reduzindo custos no processo fabril

# Vasca Central Modulada | Luxo

Modelo Luxo com bandejas Modulo Inicial, Continuo e Final.

- Produto apresenta cantos 45 graus ergonômicos.





# Linha **Suprema** Completa

# LUXO

## **Linha Suprema Poliflex**

Dê um upgrade nos seus produtos com design moderno e funcional, alinhando sofisticação e eficiência à sua linha de produção.

A Linha Suprema foi desenvolvida para agregar valor aos seus produtos, proporcionando uma experiência encantadora para seus clientes e ampliando seu potencial de vendas.

Invista em inovação e destaque sua loja no mercado!

# STANDART



# Bandeja Vega

Produzido em Vacuum forming- Disponível em 2 tamanhos (1.185mm x 990mm e 990mm x 985mm). - Disponível nas cores Preto. - Design exclusivo ,segundo normas NR 17. - Design exclusivo e Ergonômico. - Montagem Rápida.

Disponível em 2 tamanhos

1185mm x 985mm x 100mm

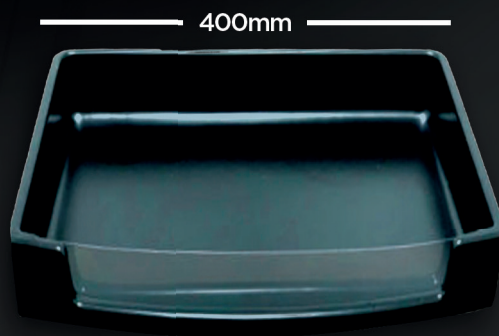
990mm x 985mm x 100mm

# Bandeja Europa

- Produzido em Abs Virgem com UV - Disponível nas cores Preto.
- Acrílico usado é o CAST é o mais puro dos acrílicos. - Espessura 3 mm para Evitar quebra ,estruturando o peso, dos FLV”S,
- Bandeja com chapas 3MM, Textura Anti- ácaros, Medidas 600x400x70 e 400x400x70. - Aplicação para Refrigerados, linha seca e gondolas metálicas.



Europa 600



Europa 400



**Peças Refrigeração**

# Porta Mícrons

- Produzido em PP Polipropileno. Disponível nas cores Preto.
- Aplicação para Refrigerados.



**Peças Refrigeração**

# Carenagem Controladora

- Produzido em ABS. Disponível nas cores Preto e Grafite. - Local para instalação do controlador e 2 botões. Local para mais 2 botões (Opcional) . Área para logo.
- Design Exclusivo ,lente de acrílico para proteção, fixado através de 3 parafusos ,não inclusos. - Aplicação para Refrigerados.





# Aparadores



## APARADOR DMK

- Produzido em Polipropileno de alto Impacto. - Disponível nas cores Branco ,Grafite e Preto. - Montagem por Giro - Design exclusivo ,seguindo normas NR 17 - Suporta porta etiquetas peg board e tradicional. - Suporta tubos Alumínio 6 mm Fácil reposição

## DMK GLASS - PRATELEIRA VIDRO

- Produzido em Polipropileno de alto Impacto. - Disponível nas cores Preto. - Montagem por Pressão. - Design exclusivo ,seguindo normas NR 17 - Suporta porta etiquetas peg board - Suporta tubos Alumínio 6 mm - Fácil reposição Suporta tubos Alumínio 6 mm - Fácil reposição - Vidro 8mm



## APARADOR DMK MDF

- Produzido em Polipropileno de alto Impacto. - Disponível nas cores Preto. - Montagem por Parafusamento - Design exclusivo ,seguindo normas NR 17 - Suporta porta etiquetas peg board e Tradicional - Suporta tubos Alumínio 6 mm - Fácil reposição.

# Distanciador

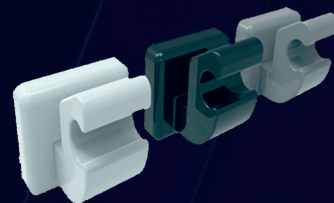


## Linha Seca MDF

- Produzido em Polipropileno de alto Impacto. - Disponível nas cores Preto. - Montagem por Pressão - Design exclusivo ,seguindo normas NR 17 - Suporta porta etiquetas peg board - Suporta Aparador Acrílico - Suporta tubos Alumínio 6 mm - Fácil reposição

## DMK Gôndolas

- Produzido em Polipropileno de alto Impacto - Disponível nas cores Branco,Grafite e Preto - Montagem apenas com um giro,Montagem de giro - Design exclusivo ,seguindo normas NR 17 - Suporta porta etiquetas peg board - Suporta Aparador Acrílico - Suporta tubos Alumínio 6 mm - Fácil reposição

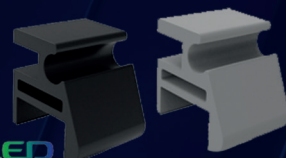


## Fast Click

- Produzido em Polipropileno de alto Impacto. - Disponível nas cores Preto e Branco. - Montagem por «»simples por encaixe - Design exclusivo ,seguindo normas NR 17 - Suporta porta etiquetas peg board Suporta LED com click - porta tubos Alumínio 6 mm - Fácil reposição - Suporta tubos Alumínio 6 mm - Fácil reposição - Vidro 6 mm

## Fast Click Glass

- Produzido em Polipropileno de alto Impacto. - Disponível nas cores Preto e Branco. - Montagem por «»simples por encaixe - Design exclusivo ,seguindo normas NR 17 - Fácil reposição e instalação por click



# Bate Carrinho

- Produzido em Polipropileno de alto Impacto. - Disponível nas cores Preto. - Montagem por - Parafusamento - Design exclusivo ,seguindo normas NR 17 - Refrigerados e secos



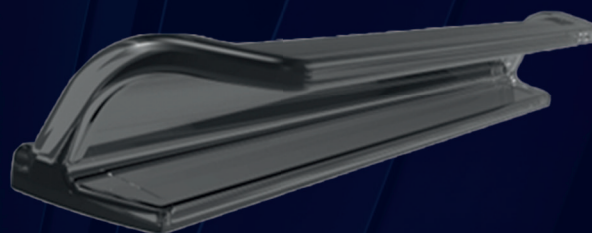
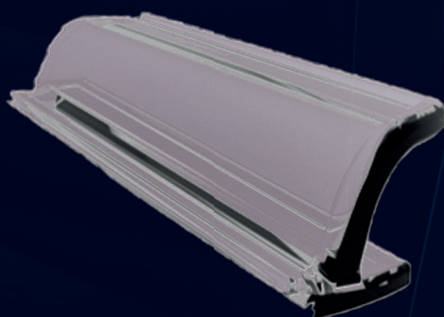
## Suporte Click

- Produzido em Polipropileno de alto Impacto. - Disponível nas cores Preto e Branco. - Montagem por «»simples por encaixe - Design exclusivo ,seguindo normas NR 17 - Fácil reposição e instalação por click



## PUXADORES

- Produzido em Policarbonato de alto Impacto. - Disponível nas cores Transparente e Fumê - Montagem por - Design exclusivo ,seguindo normas NR 17 - Imperceptível na exposição - Super aderência - Puxador tipo Concha





## **Tecnologia e versatilidade que transformam ideias em soluções sob medida**

A Poliflex domina processos industriais capazes de atender com excelência projetos sob demanda, com alto nível de personalização, agilidade na produção e acabamentos que garantem durabilidade e estética. Tudo isso com foco na sua indústria.

### **Conheça nossos principais processos:**

#### **• Vacuum Forming:**

Ideal para peças com formatos específicos e volumes variados, como bandejas e expositores. Processo ágil, econômico e altamente personalizável, perfeito para atender projetos de lojas e supermercados com identidade visual própria.

#### **• Poliuretano Skin:**

Proporciona acabamento estético sofisticado e resistência superior, sendo ideal para peças de exposição e proteção. Indicado para checkouts e áreas de alto impacto visual, físico e tecnologia touch.

#### **• Poliuretano Estrutural:**

Alta resistência mecânica, leveza e design moderno. É a escolha certa para peças que exigem robustez e funcionalidade, sem abrir mão da estética. Substitui materiais como ferro e madeira assegurando a mesma rigidez dos mesmos.

Soluções sob medida para o varejo e atacado

Se o seu cliente quer diferenciação no PDV, durabilidade e identidade, você pode entregar tudo isso com nossos processos industriais. Aqui, cada projeto é tratado como único — da concepção à entrega.

**Vamos conversar sobre o seu projeto?**

**Entre em contato e descubra como transformar ideias em soluções comerciais com alto padrão técnico.**

GROUP

**POLIFLEX**  
Injeções Plásticas - Vacuum forming e Poliuretanos



Especializada em **fornecer soluções personalizadas para a indústria**, com foco em instalações comerciais e peças técnicas.

TELEFONE E WHATS APP: (49) 3664-1338 EMAIL: vendas.poliflex@poliflexdobrasil.ind.br

SITE: [www.poliflexdobrasil.ind.br](http://www.poliflexdobrasil.ind.br) Instagram: @poliflexdobrasil

Endereço: Av Maravilha, 903. Bairro: Mandalozzo, cep: 89874-000 Maravilha - SC